

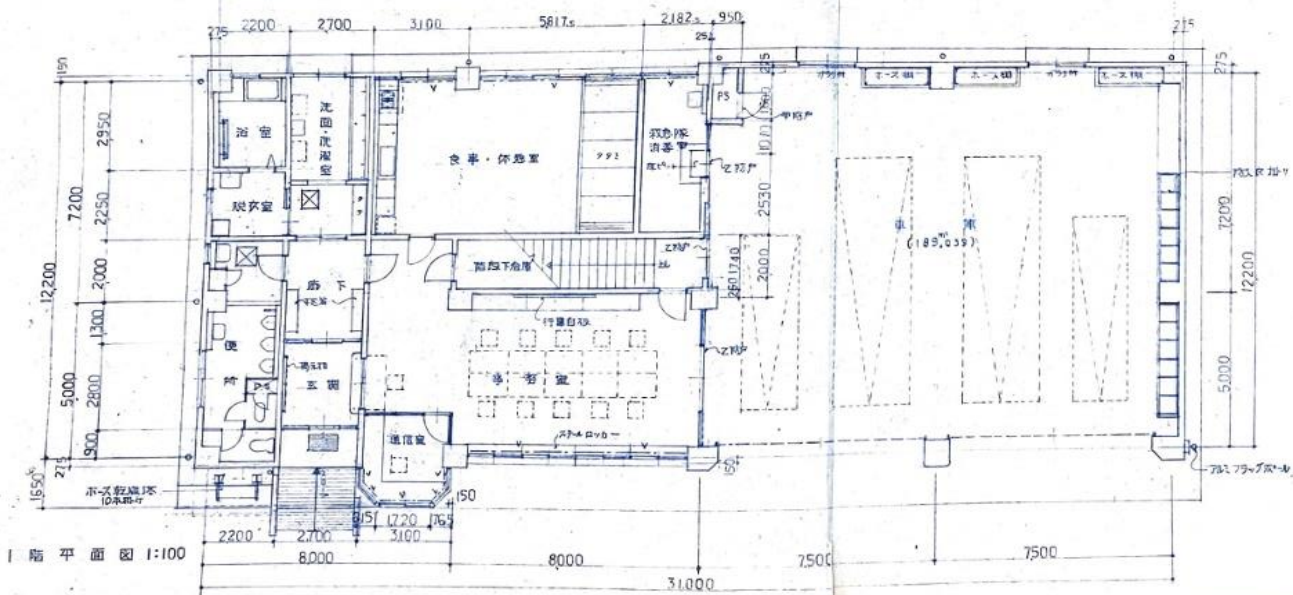
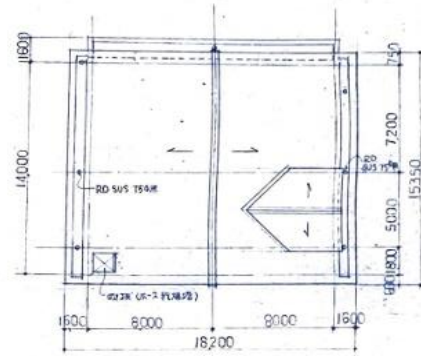
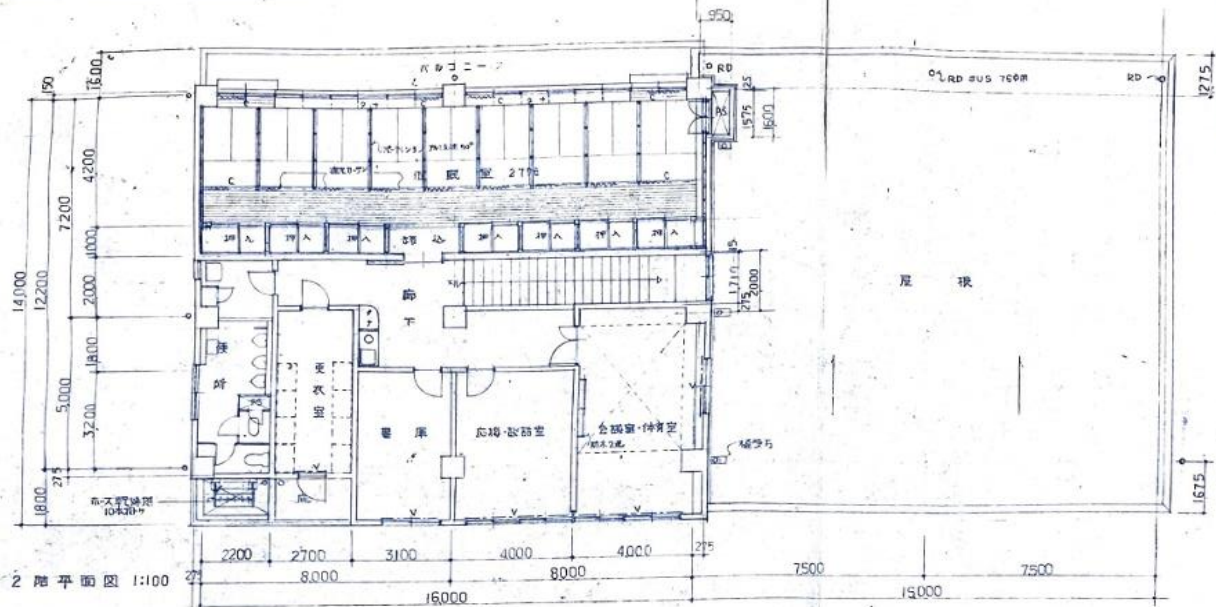
配置図 1:100

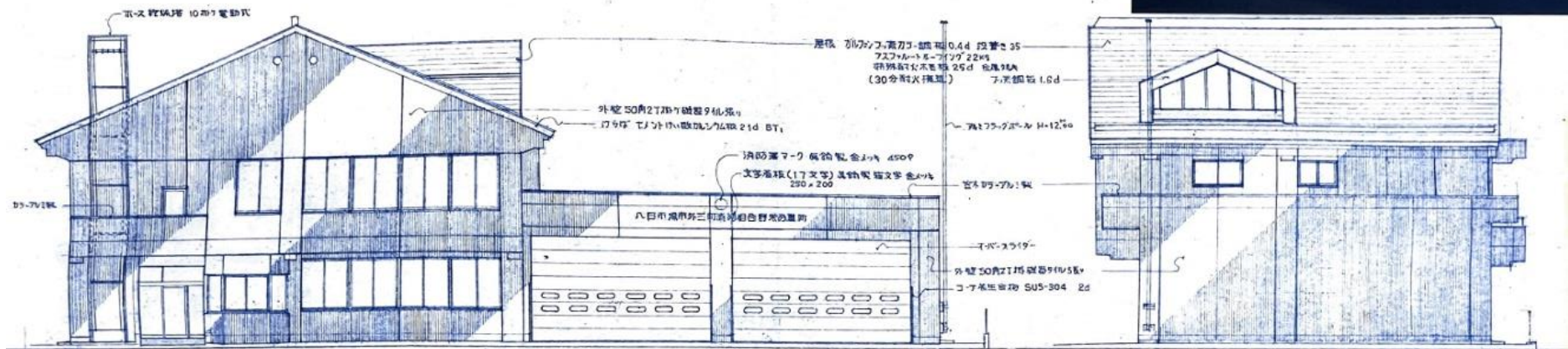


案内図 1:10,000

除去既存庁舎	鉄骨造2階建て
1階	148.84
2階	54.60
柱面積	203.44

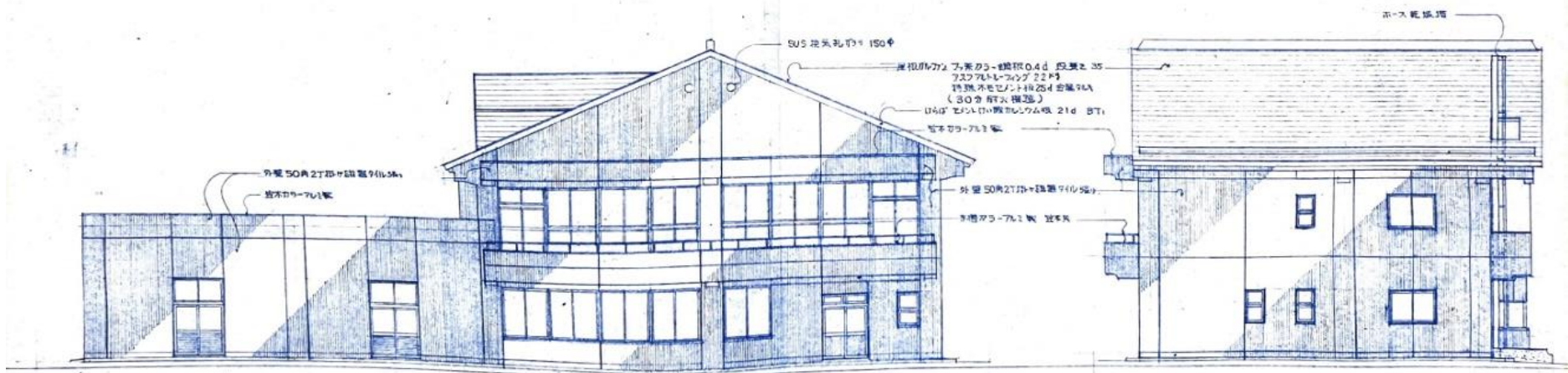
面積表 (m ²)	
敷地面積	914.270
建築面積	432.563
1階床面積	395.514
2階床面積	227.354
延面積	622.868





北面

西面



南面

東面

立面図 1:100